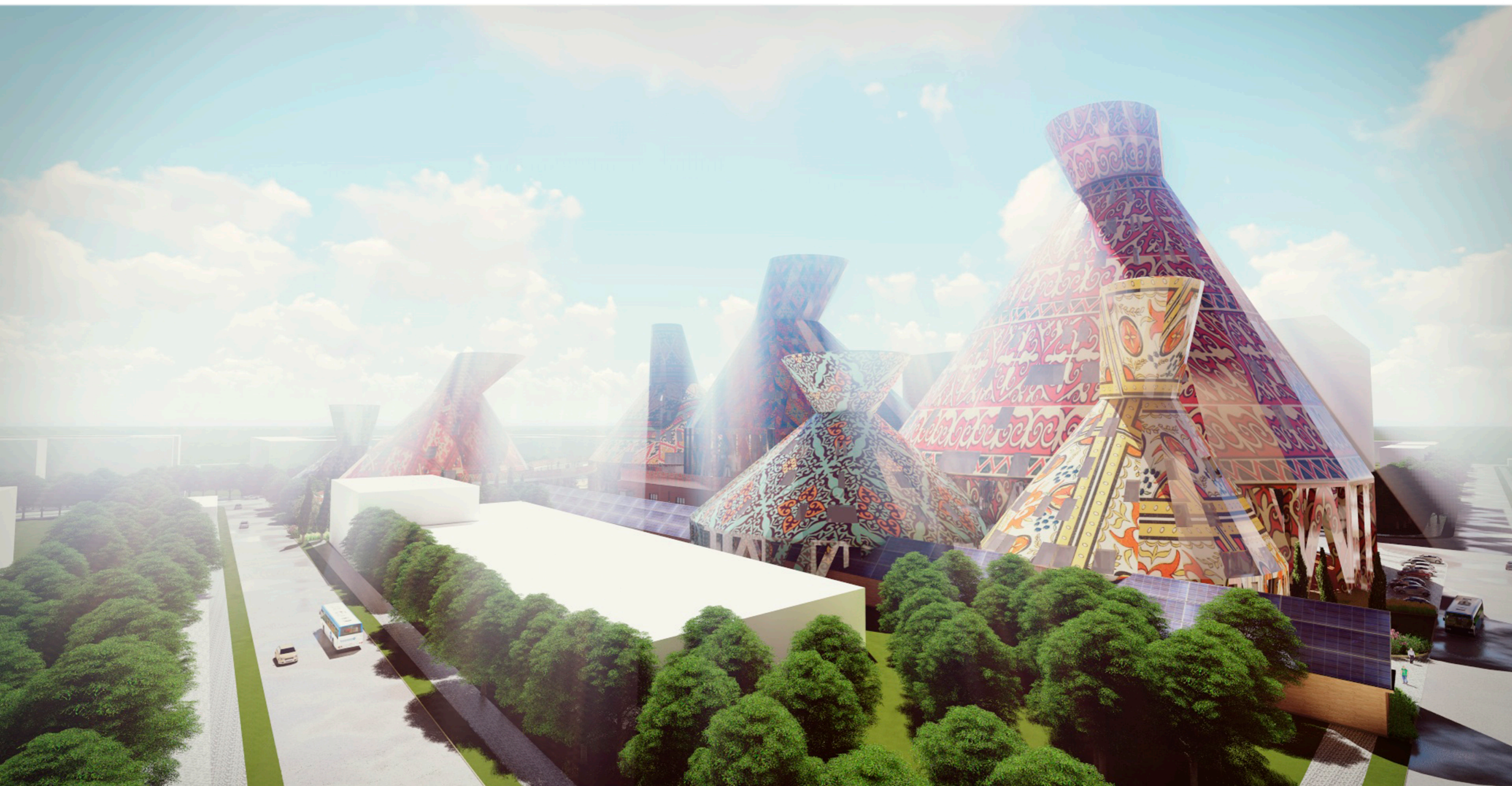


Культурный рекреационный комплекс **АЛАТАУ ПАРК**
Cultural and recreational complex **ALATAU PARK**



Конкурс на концепцию общественного пространства на территории бывшего трамвайного депо
Contest for the creation of the concept of public space in the former tram depot

ТИТУЛЬНЫЙ ЛИСТ TITLE PAGE	1
СОДЕРЖАНИЕ CONTENTS	2
АННОТАЦИЯ ANNOTATION	3
ОБРАЗНЫЙ КОД ПРОЕКТА SHAPED PROJECT CODE AND ANALOGUES	4
СХЕМА РАСПОЛОЖЕНИЯ УЧАСТКА GENERAL LOCATION PLAN	5
ВИД СВЕРХУ TOP VIEW	6
СХЕМА ФУНКЦИОНАЛЬНОГО ЗОНИРОВАНИЯ FUNCTIONS	7
СХЕМА ОБЪЕМНО ПРОСТРАНСТВЕННОГО РЕШЕНИЯ MASSING AND PROGRAM ORGANIZATION	8
ВИЗУАЛИЗАЦИИ ТЕРРИТОРИИ И СТРОЕНИЙ VISUALIZATION OF AREA AND BUILDINGS	9-17

Цель настоящего проекта реновации и редевелопмента территории трамвайного депо – трансформировать участок в современное общественное культурное пространство, создать структуру, которая позволит развивать территорию и вернуть ее в городскую социальную ткань, задав ей вектор развития на многие годы.

Мы сохраняем преемственность, сохраняем дух места, но наполняем его новым смыслом и новым содержанием. Комплексный культурологический и мультифункциональный, рекреационный проект позволит включить эту территорию в городскую ткань и разрешит некоторые социальные проблемы, присущие мегаполисам.

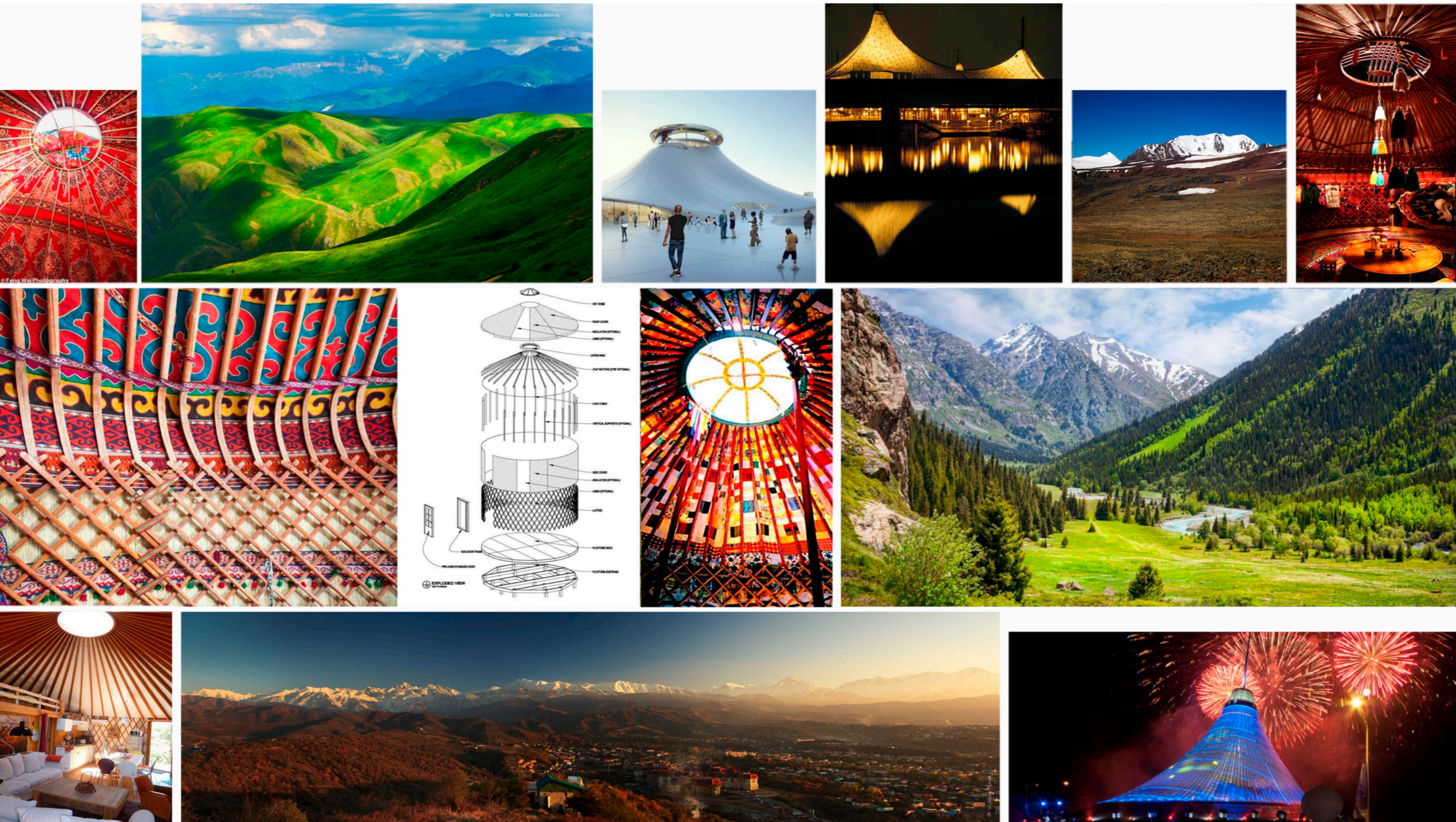
Создание изолированной от дорожной сети пешеходной зоны и системы велосипедных дорожек, которые в зимнее время могут превращаться в катки, задаст импульс становлению нового качества общественных пространств Алматы. Озелененные пространства включают территорию в существующий зеленый каркас города и улучшат экологическую обстановку. Этому будут способствовать и новые инженерные решения с возобновляемыми источниками энергии и энергосберегающие технологии, которые будут применены при строительстве.

Чтобы сохранить память о прошлом, знаковое здание депо будет сохранено и реконструировано, превратившись в выставочную галерею и конгресс-центр, станет основой нового комплекса вертикальных и горизонтальных пространств. Это позволит наполнить новым содержанием умирающую территорию трамвайного депо, станет настоящим драйвером развития урбанистической арт-культуры.

Все перечисленное приведет к появлению прогрессивного, социально и экономически сбалансированного района с новым качеством жизни, органично вписанного в окружающую городскую ткань и даст новый импульс развитию всех близлежащих территорий.

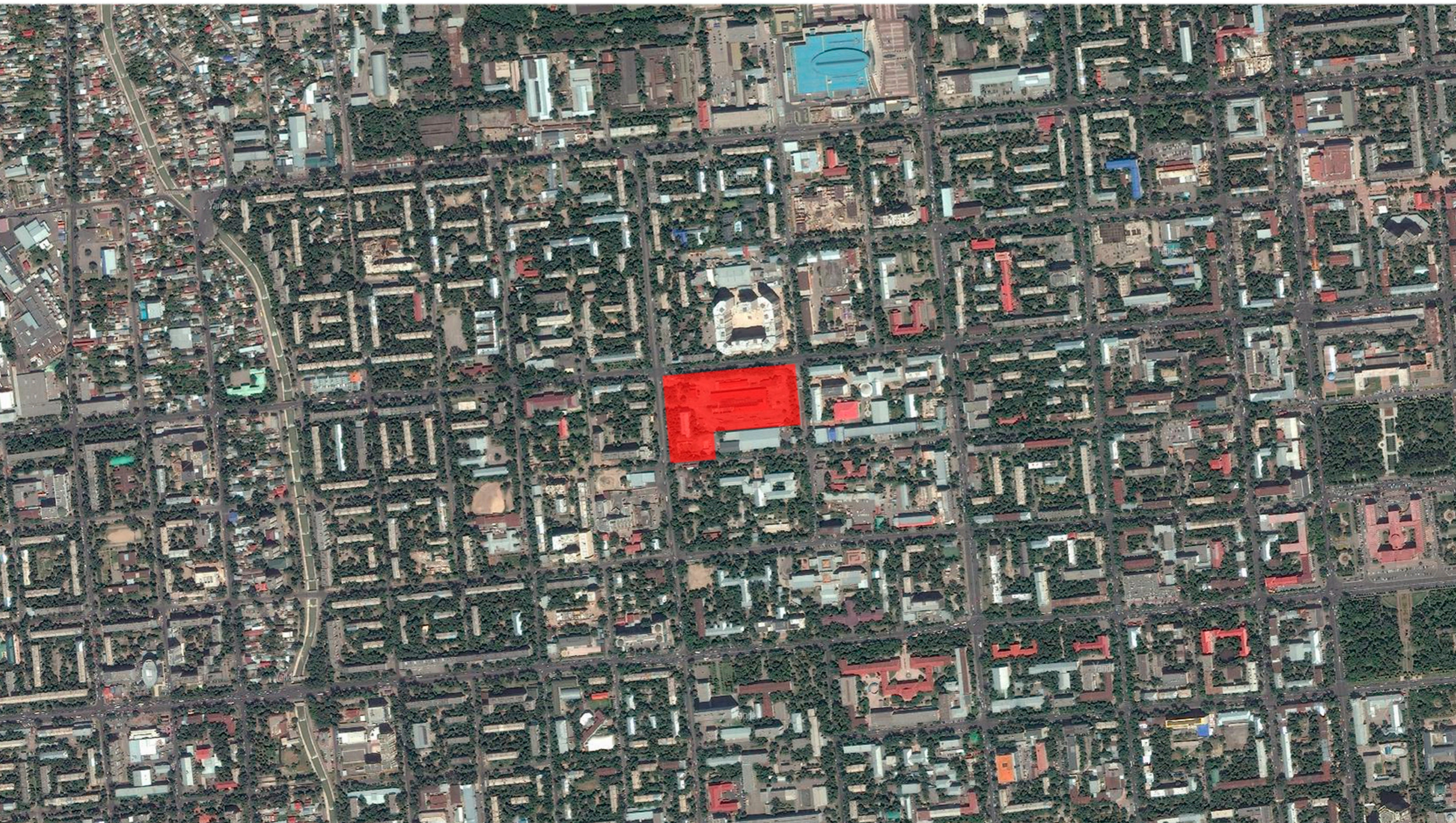
Это абсолютно адресный по своему наполнению, образу, характеру, проект, необходимый и востребованный. Современное общественное пространство, функционально ориентированное на город, наполненное необходимыми, в том числе и социальными функциями, позволит содействовать процессу модернизации городской среды и повысить качество социальной коммуникации. Геометрия объектов формирующих новое пространство рассказывает о природе страны, ее национальной культуре, традициях и образах. Элементы древних орнаментов и форм, силуэты горных хребтов Алатау, ставшие дизайн-кодом комплекса, символично связывают историю народа и новейшее развитие современного общества, важными требованиями которого становятся технологичность и гуманность общественных пространств, забота о социуме и экологии.

ОБРАЗНЫЙ КОД ПРОЕКТА И АНАЛОГИ
SHAPED PROJECT CODE AND ANALOGUES



Конкурс на концепцию общественного пространства на территории бывшего трамвайного депо

СХЕМА РАСПОЛОЖЕНИЯ УЧАСТКА
GENERAL LOCATION PLAN

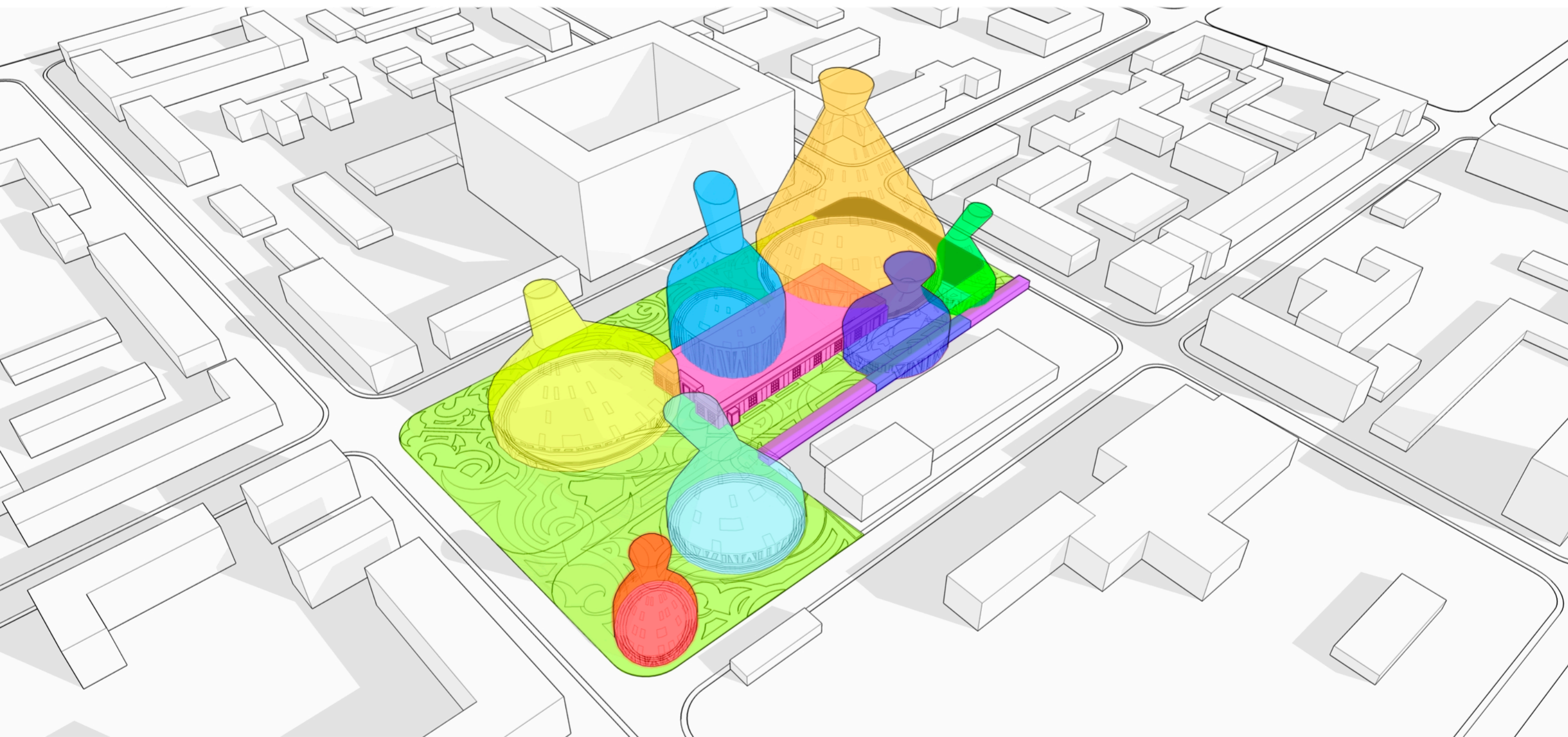











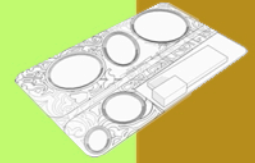
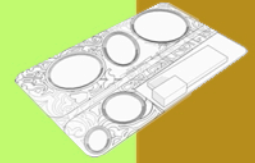
Конкурс на концепцию общественного пространства на территории бывшего трамвайного депо



Конкурс на концепцию общественного пространства на территории бывшего трамвайного депо

СХЕМА ФУНКЦИОНАЛЬНОГО ЗОНИРОВАНИЯ
FUNCTIONS



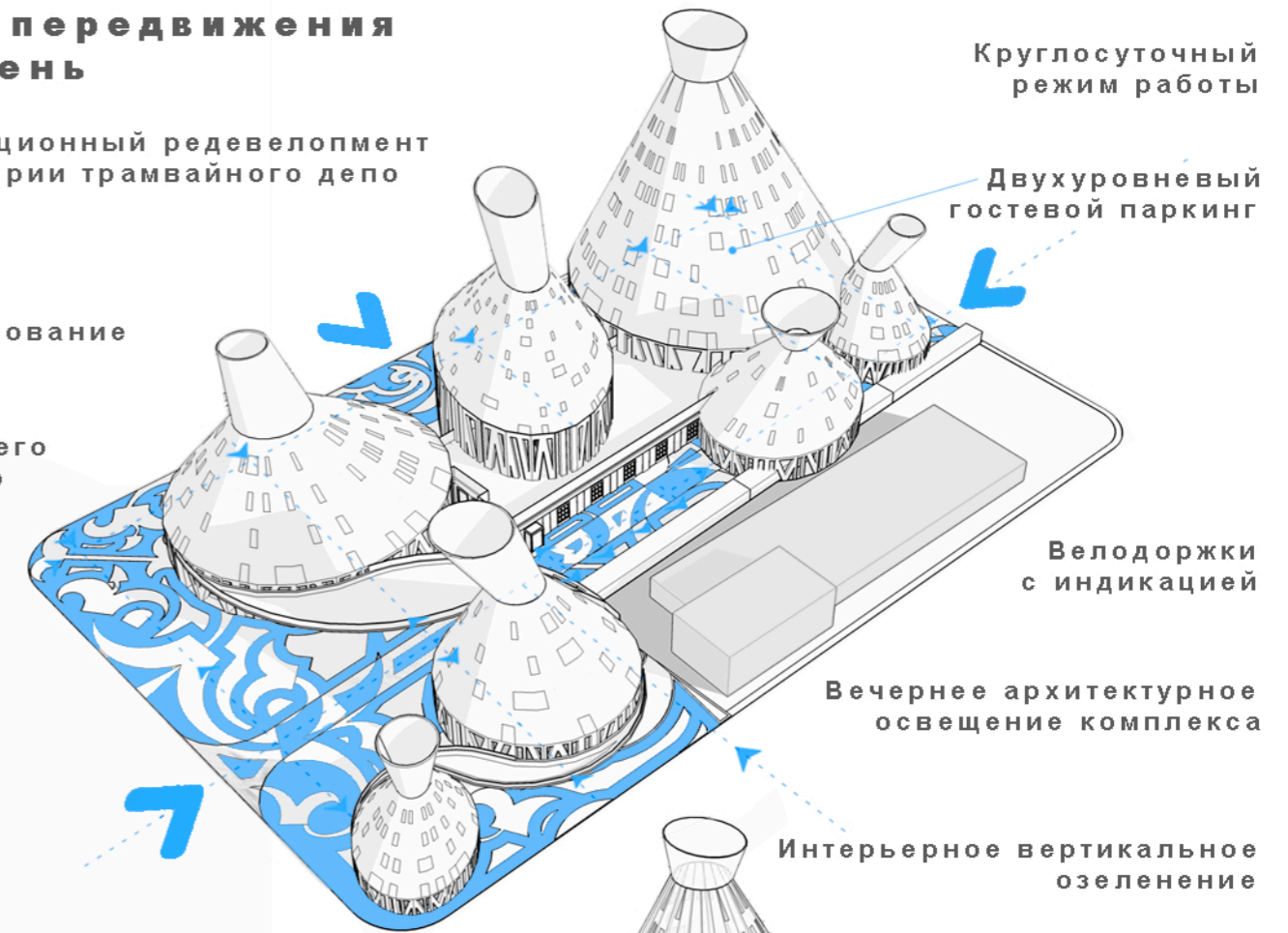
										
Детская зона развития	Мастерские	Точки питания	Пресс-центр	Лекторий, коворкинг центр	Выставочный павильон	Открытая библиотека	Зона программ развлечения	Арт-модуль. Администрация комплекса	Много-функциональная прогулочная зона	Парковочная зона

Конкурс на концепцию общественного пространства на территории бывшего трамвайного депо

СХЕМА ОБЪЕМНО-ПРОСТРАНСТВЕННОГО РЕШЕНИЯ MASSING AND PROGRAM ORGANIZATION

Схема передвижения 1 уровень

Инновационный реновация территории трамвайного депо



Круглосуточный режим работы

Двухуровневый гостевой паркинг

Велодорожки с индикацией

Вечернее архитектурное освещение комплекса

Интерьерное вертикальное озеленение

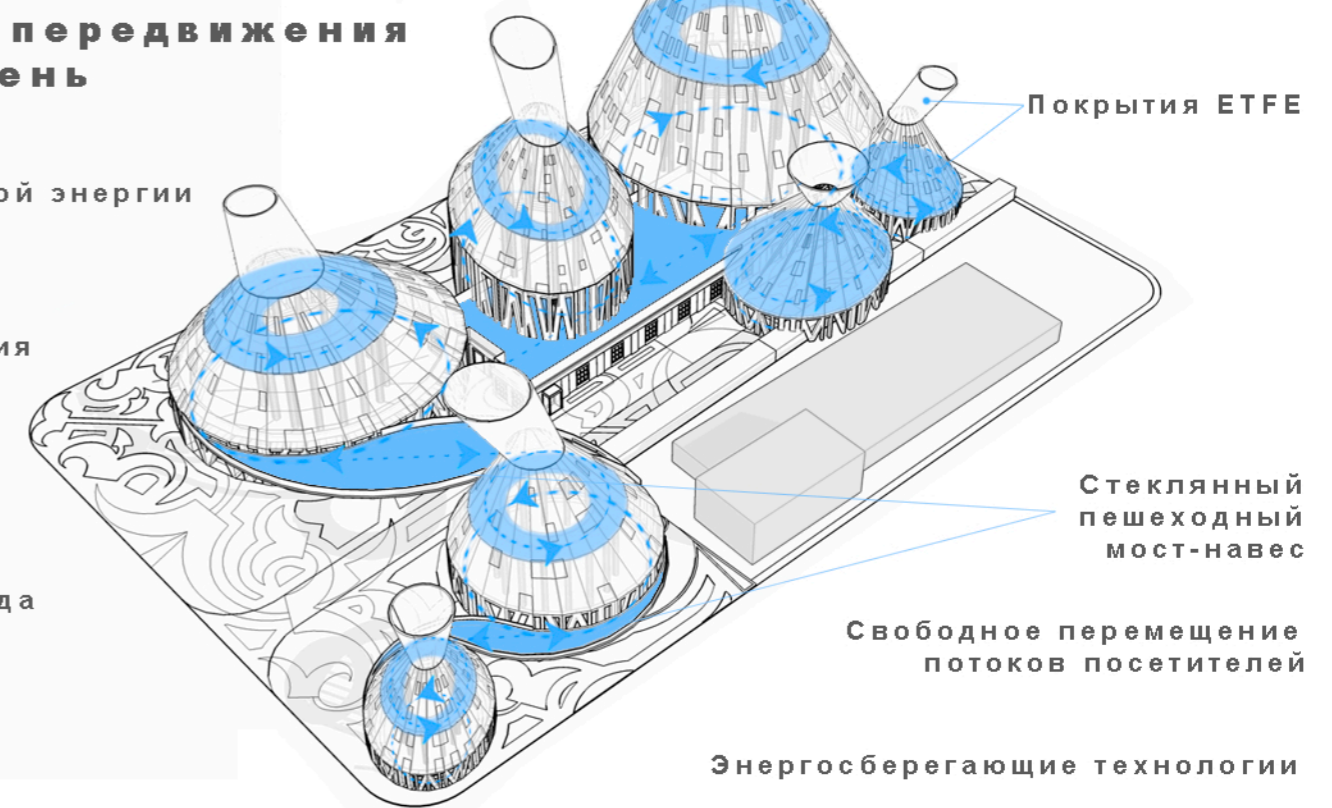
Покрyтия ETFE

Стеклянный пешеходный мост-навес

Свободное перемещение потоков посетителей

Энергосберегающие технологии

Схема передвижения 2 уровень



Световые колодцы/
Естественное освещение
внутреннего пространства

Круглогодичное,
всесезонное функционирование

Сохранение существующего
здания трамвайного депо

Новое качество
социальной среды

Экологически-чистые
материалы

Единый дизайн-код
территории культурного
комплекса

Источники возобновляемой энергии

Тематические центры притяжения

Мультифункциональное пространство

Безбарьерный доступ и комфортная среда
для маломобильных групп населения

Трансформируемые пространства

Формирование непрерывной системы
пешеходных путей

Цветовая и тактильная
дифференциация

Интуитивная навигация

Реабилитация
городской ткани

Покрyтия ETFE

Светоотражающие элементы
покрyтия

Многоуровневое уличное
озеленение

Сезонный
зимний каток

Световые элементы
уличной навигации

Проницаемые покрyтия
мощения



Конкурс на концепцию общественного пространства на территории бывшего трамвайного депо

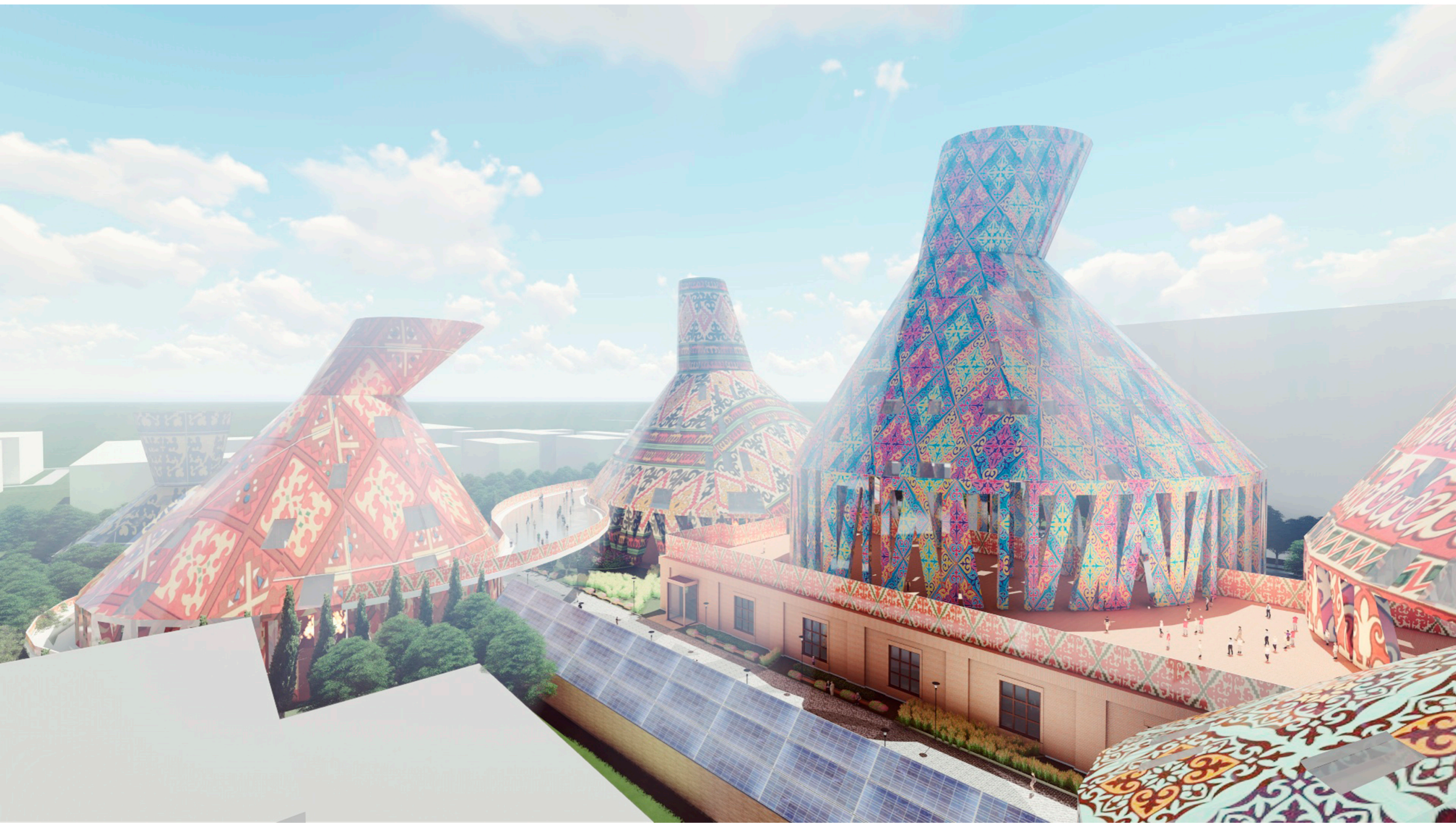


Конкурс на концепцию общественного пространства на территории бывшего трамвайного депо



Конкурс на концепцию общественного пространства на территории бывшего трамвайного депо

ВИЗУАЛИЗАЦИЯ ТЕРРИТОРИИ И СТРОЕНИЙ
VISUALIZATION OF AREA AND BUILDINGS



Конкурс на концепцию общественного пространства на территории бывшего трамвайного депо

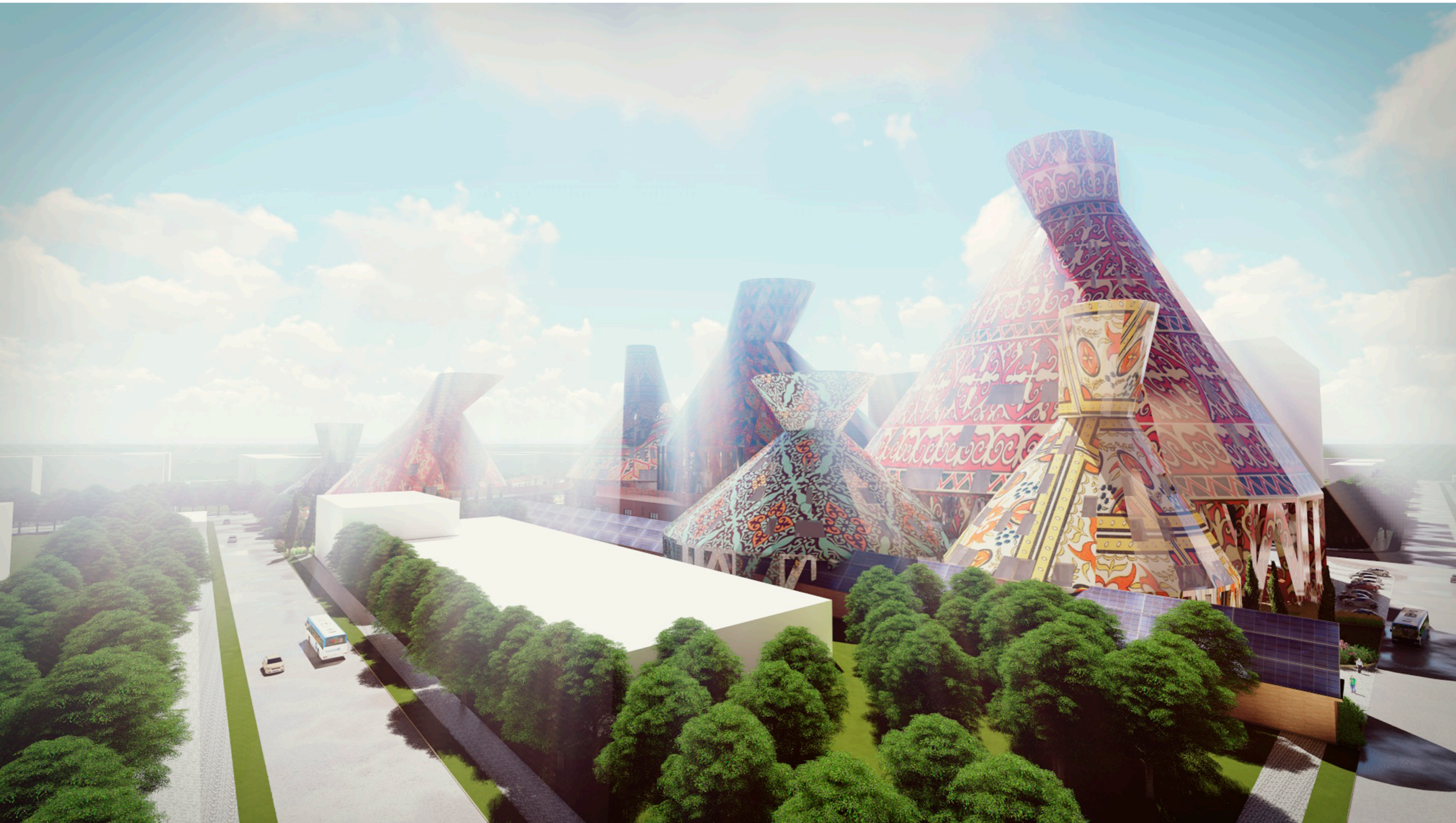


Конкурс на концепцию общественного пространства на территории бывшего трамвайного депо









Конкурс на концепцию общественного пространства на территории бывшего трамвайного депо