



Взаимодействие
администрации, жителей города
Гусева и кластера «Технополис
GS» на основе
Бизнес-инкубатора
~Западный~

Москва, 2016

5 место

“

в рейтинге регионов по уровню развития
малого и среднего предпринимательства

АНО НИСИПП

30,8%

“

населения занято на субъектах малого и среднего предпринимательства

АНО НИСИПП

41 место

“

в рейтинге регионов по уровню
государственной поддержки
малого и
среднего предпринимательства

АНО НИСИПП



Интеллектуальные ресурсы

Потенциал развития Человеческого капитала



Индивидуальные предприниматели

г. Гусев

- 37725 человек
(22845 человек трудоспособного
возраста)

- 36 вакансий он-лайн
894 ИП

- 9000 активных пользователей
интернета

6225 активных участников НКО



Государственное участие

Ресурсы Администрации г. Гусев



Программы поддержки малого бизнеса

▫ [Закон](#) Калининградской области от 20.10.2008г. № 278 «О государственной поддержке малого и среднего предпринимательства в Калининградской области»;

▫ [Целевая](#) Программа Калининградской области «Основные направления поддержки малого и среднего предпринимательства в Калининградской области на 2009-2013 годы»;

▫ [Сайт](#) поддержки малого предпринимательства города Гусев является недоступным



Технополис GS: крупный бизнес

Потенциал экономического развития региона



Технополис GS

Международные проекты

в Бангладеш и Пакистане в сфере строительства телекоммуникационной инфраструктуры

Технологии

инновационная инфраструктура в сфере информационных технологий

Социальная направленность

реализация городских проектов в сфере культуры, спорта и образования

Муниципально Частное Партнерство



осуществление инвестором деятельности с использованием объекта и создание концессионных соглашений и мотивация частного партнера качественно выполнять инфраструктурные проекты



Взаимодействие





Бизнес-инкубатор Западный

Диверсификация экономики города и привлечение интеллектуального и финансового капитала



Показатели ГП

Квалификация

Количество специалистов СМСП, прошедших обучение и повысивших свою квалификацию

Инновации

Количество созданных СМСП в сфере инновационного предпринимательства

Финансирование

Доля СМСП из числа приоритетных направлений, получивших поддержку

Вовлечение

Число участников информационных мероприятий (форумов, семинаров, круглых столов),

Молодые кадры

Количество созданных СМСП в сфере молодежного предпринимательства

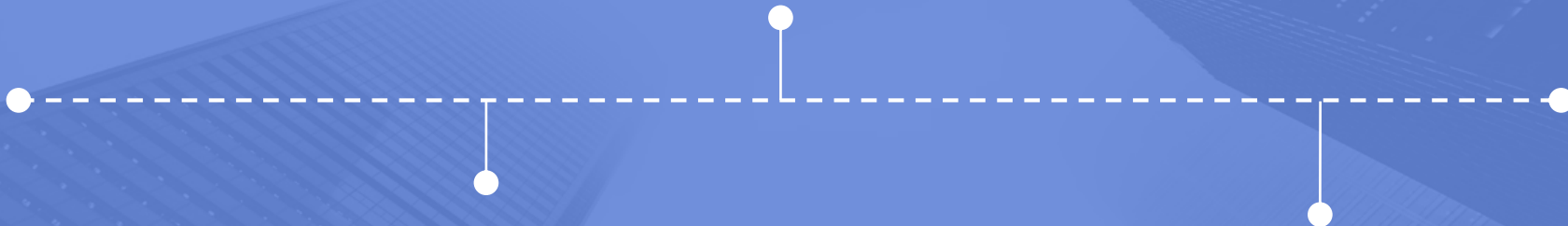
Экспорт

Количество сертификатов на знак СЕ



Дорожная карта реализации проекта

Создание условий
для СМСП в Бизнес-инкубаторе



Заключение соглашения МЧП между
Администрацией г. Гусев и Технополисом GS

Взаимодействие Администрации,
Технополиса GS и жителей г. Гусев



Бизнес-инкубатор

Расширение круга заинтересованных сторон

Реализация проектов в сфере высоких технологий привлекает инвесторов, молодых специалистов, зарубежных партнеров и научные кадры

Западный

Интенсивное развитие муниципалитета

Вовлечение высококвалифицированного персонала позволяет реализовать проекты городского развития

Создание точек роста

Бизнес-инкубатор внутри субъекта крупного предпринимательства с поддержкой со стороны Администрации дает больше возможностей для всех участников заинтересованных сторон



Возможности для реализации

Жители

Человеческий капитал:

- Подготовленные кадры
- Молодые специалисты

...

Администрация

Недвижимая собственность:

- Незанятый комплекс зданий и сооружений военного городка

Технополис GS

Интеллектуальный капитал:

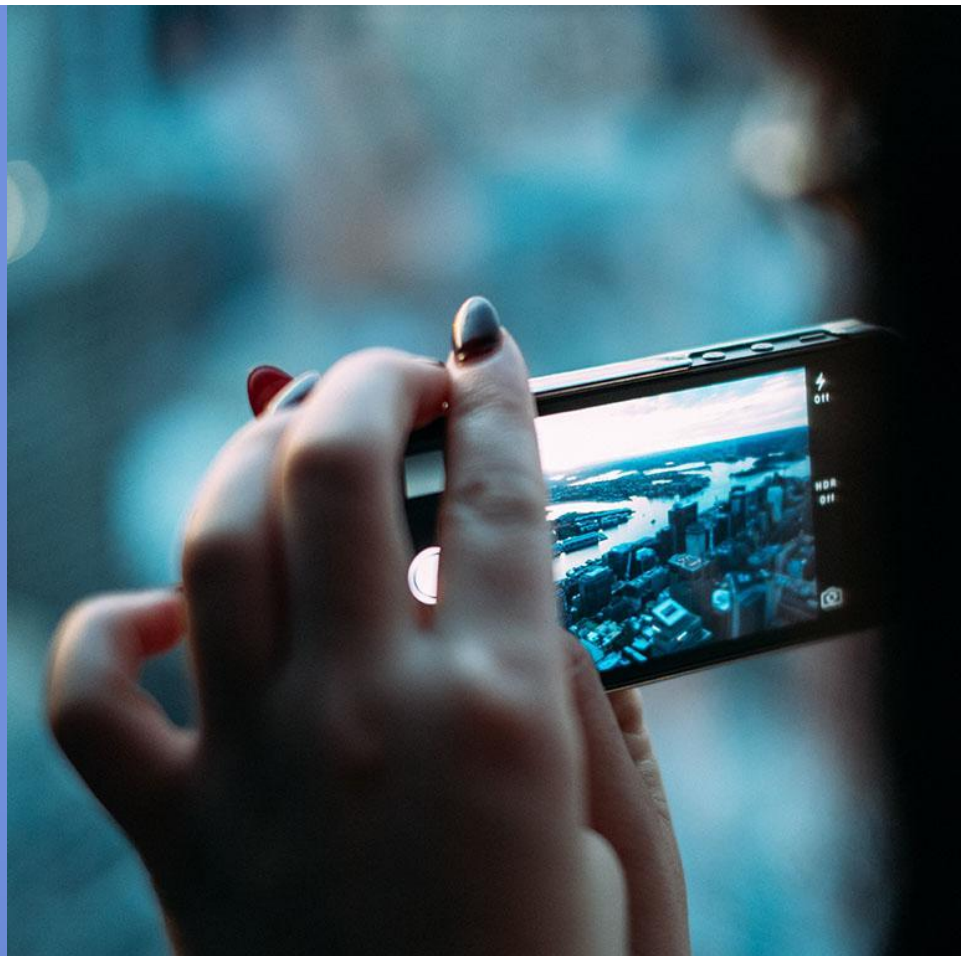
- Инновационные технологии
- Образовательные программы
- Международное сотрудничество

...



Экономика города: внедрение инноваций и рост потенциала

Развитие совместного сотрудничества органов МСУ, Технополиса GS и жителей на основе Бизнес-инкубатора при реализации проектов в сфере городского планирования



A cityscape at sunset with modern glass skyscrapers and a colorful sky. The sky is filled with orange and yellow clouds, and the buildings are illuminated with lights. The text is overlaid on the image.

Дорожная карта развития региона

Возникает под шагами

Успешного малого бизнеса

**Партнерство при
реализации общей цели**

“

Программный комплекс автоматизированного сбора данных о состоянии внутридомового газового хозяйства города Санкт-Петербурга предназначен для автоматизации процесса обслуживания внутриквартирных объектов персоналом компании «ПетербургГаз»

“

Взаимодействие университета и бизнес-инкубатора позволяет молодым предпринимателям начать свой бизнес при поддержке специалистов



Привлекательные условия Бизнес-инкубатора

Западный

Предоставление
изолированных
нежилых
помещений
офисного типа

Предоставление
консультационных
услуги по
вопросам:
налогообложения;
бухгалтерского
учета;

...

Помощь в
проведении
маркетинговых
исследований;

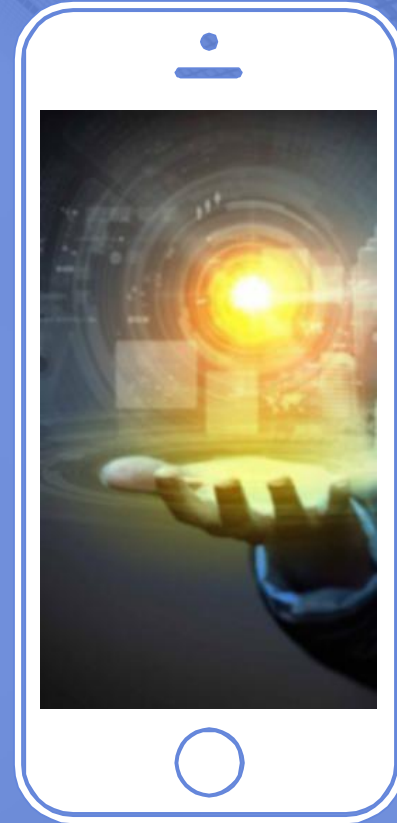
Предоставление
информации по
актуальным
вопросам

...



Умный город

Создание
привлекательных
условий для
предпринимателей
создает условия для
инновационного
развития города





Обратная связь:

Юлия Казакова

Yuvkazakova_2@edu.hse.ru

+7 903 7834567