

ГУСЕВНА ЛАДОНИ

ГЕОИНФОРМАЦИОННАЯ
СИСТЕМА
GS LABS

ДЕТИ **ТЕХНОПОЛИСА:**
НАУМЦЕВА ИРИНА
ПОНОМАРЁВА ОЛЬГА
ПАВЛЯК ВЛАД

ЧТО ЕСТЬ СЕЙЧАС?

Количество организаций бытового обслуживания



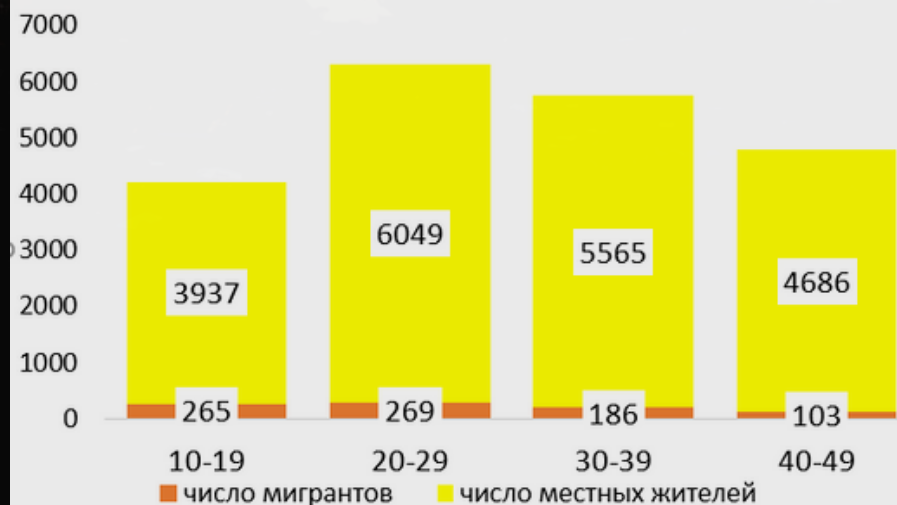
Проблемы:

- Отсутствие детализированной электронной карты
- Отсутствие актуальной информации и её централизованного размещения
- Сложность поиска места проживания
- Существование только одного новостного портала, на который «падает» вся нагрузка

Количество сообщений на популярных форумах сайта "Гусев-онлайн"



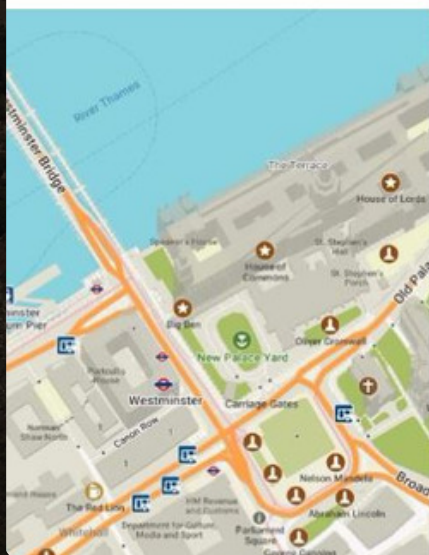
Численность населения



ГУСЕВ НАЛАДОНИ

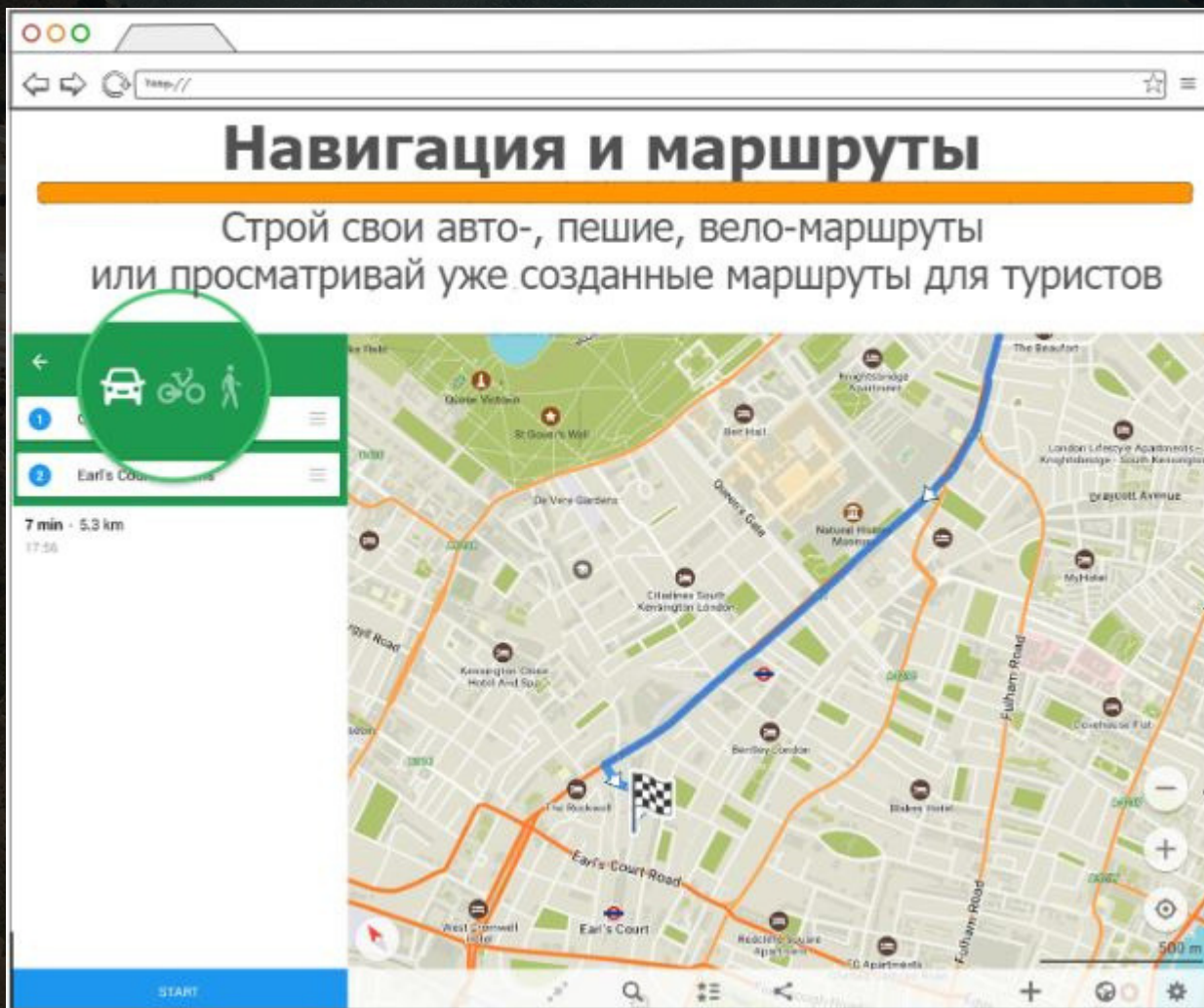
Бесплатные карты

Все адреса, компании, услуги
прямо на твоей карте



Навигация и маршруты

Строй свои авто-, пешие, вело-маршруты
или просматривай уже созданные маршруты для туристов



ГУСЕВ НА ЛАДОНИ

События и новости

Будь в курсе происходящих мероприятий.

Добавляй фотографии к событию.

Обсуждай и делись с друзьями соц.сетях.



ИНТЕРЕСНОЕ В ГОРОДЕ



Новое в городе

49

Компании, которые открылись недавно.

Приходите в гости, пишите отзывы и делитесь фотографиями!



Такси, жилье, еда

Находи или размещай объявления о

такси, доставке еды, аренды жилья.

Обсуждай и делись с друзьями соц.сетях.

Поиск при перемещении карты



Гусев

13 июля - Выезд

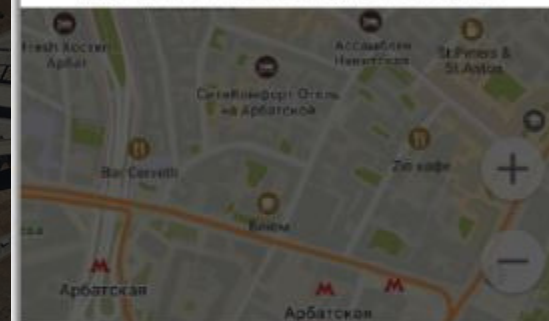
1 гость

Улучшай карту

Присоединяйся к сообществу

открытых карт

Добавляй новые элементы карты



Добавить на карту

Загрузить карты

Настройки

Поделиться местоположением

ОБОСНОВАНИЕ ПРОЕКТА

- ПРИВЛЕЧЕНИЕ ТУРИСТОВ И ИНВЕСТОРОВ
- **ОБЪЕДИНЕНИЕ ЖИТЕЛЕЙ ГОРОДА НА ОДНОЙ ИНТЕРНЕТ-ПЛОЩАДКЕ И СТИМУЛЯЦИЯ ИХ СОЦИАЛЬНОЙ АКТИВНОСТИ**
- МОНИТОРИНГ ТЕКУЩЕЙ СИТУАЦИИ И ГОРОДСКИХ ПРОБЛЕМ
- **ОТОБРАЖЕНИЕ ПОЛНОЙ ИНФОРМАЦИИ О ГОРОДЕ**
- ПОДДЕРЖКА МАЛОГО И СРЕДНЕГО БИЗНЕСА

Заказчик - Администрация МО «Городской округ»

КОМУ ЭТО НУЖНО?

- ТУРИСТЫ
- ЖИТЕЛИ ГУСЕВА И ТЕХНОПОЛИСА
- АДМИНИСТРАЦИЯ
- МАЛЫЙ И СРЕДНИЙ БИЗНЕС

ПОЧЕМУ ЭТО НУЖНО?

- ПРОЛОЖЕННЫЕ МАРШРУТЫ, НАВИГАЦИЯ, «НАРОДНАЯ КАРТА», АДРЕСА, ПОИСК ЖИЛЬЯ, ЗАКАЗ ТАКСИ, ТОВАРЫ И УСЛУГИ
- ИНФОРМАЦИЯ ОБ ОРГАНИЗАЦИЯХ, УСЛУГАХ, СОБЫТИЯ ГОРОДА, ВСЕ АДРЕСА И УСЛУГИ, ОПЕРАТИВНАЯ ИНФОРМАЦИЯ И НОВОСТИ
- ЕДИНАЯ БАЗА ДАННЫХ, СБОР СТАТИСТИКИ
- ЛЕГКИЙ ПОИСК, ПРОГРАММЫ ЛОЯЛЬНОСТИ ДЛЯ КЛИЕНТОВ, РЕКЛАМА

SWOT-АНАЛИЗ

S - Сильные стороны

- Всё «в одном месте»
- Активное «живое» сообщество Гусева
- Удобство для туристов и гостей города
- Работа в режиме «оффлайн»

W - Слабые стороны

- Высокая стоимость проекта
- Техническая сложность реализации
- Долгая реализация проекта
- Долгосрочная окупаемость
- Большой объем данных

O - Возможности

- Привлечение дополнительных инвестиций
- Самоокупаемость проекта за счет размещения рекламы
- Развитие технической инфраструктуры города

T - Угрозы

- Невостребованность проекта
- Развитие имеющихся или создание новых продуктов-конкурентов
- Отсутствие предложений для рекламы
- Отказ малого и среднего бизнеса сотрудничать

ЦЕЛЕВЫЕ ПОКАЗАТЕЛИ ДЛЯ СЕРВИСА

- 95% всех достопримечательностей, мест общепита, магазинов, компаний нанесено на карту
- **Проложено 5 туристических пеших маршрутов и 5 веломаршрутов**
- Отмечены все дороги, остановки, весь общественный транспорт
- **Добавлены все события до лета 2018г., обновление новостей и событий мин. 1 раз в день**
- Добавлено от 5 до 10 сервисов по заказу еды, внедрена услуга по заказу такси
- **50 человек разместили своё жильё для аренды**
- Добавлено от 5 до 10 категорий мест
- **Налажена функция "поделиться с друзьями" в VK и Facebook**



КРИТЕРИИ УСПЕШНОСТИ СЕРВИСА

Критерии успешности рассчитываются на основе google analytics и яндекс метрики для сайта и специальных приложений по аналитике для мобильного сервиса

- скачивания
- **активные пользователи за месяц**
- ушедшие пользователи
- **заказы такси**
- комментарии, отзывы
- **просмотры новостей**
- прокладывания маршрутов
- **место в рейтинге мобильных приложений**
- средняя длительность сеанса
- **клики на объекты на карте**

ЭТАП ПОДГОТОВКИ

1. ПОИСК СРЕДСТВ
 - 1.1. ПРИВЛЕЧЕНИЕ ПАРТНЕРОВ К ПРОЕКТУ
 - 1.2. ПРИВЛЕЧЕНИЕ ДОПОЛНИТЕЛЬНЫХ ИНВЕСТИЦИЙ (БИЗНЕС-АНГЕЛЫ, БИЗНЕС-ИНКУБАТОРЫ, ВЕНЧУРНЫЕ ФОНДЫ)
 - 1.3. ПОДАЧА ЗАЯВОК НА КОНКУРСЫ И ГРАНТЫ
2. ФОРМИРОВАНИЕ КОМАНДЫ
3. РАЗРАБОТКА ТЕХНИЧЕСКОГО ЗАДАНИЯ (НАЗНАЧЕНИЕ, ЦЕЛИ, ЗАДАЧИ, ХАРАКТЕРИСТИКИ, ТРЕБОВАНИЯ)
4. СОГЛАСОВАНИЕ С ЗАКАЗЧИКАМИ И ПАРТНЁРАМИ
5. СБОР ДАННЫХ ДЛЯ НАПОЛНЕНИЯ СЕРВИСА

ЭТАП РАЗРАБОТКИ

1. ОБЪЯВЛЕНИЕ КОНКУРСА НА РЕАЛИЗАЦИЮ ПРОЕКТА
2. ПРОЕКТИРОВАНИЕ СИСТЕМЫ
3. РАЗРАБОТКА СИСТЕМЫ
4. ТЕСТИРОВАНИЕ И ДОРАБОТКА

ЭТАП ВНЕДРЕНИЯ

1. РАЗМЕЩЕНИЕ СЕРВИСА В GOOGLE PLAY, APP STORE И WINDOWS STORE
2. ПРОДВИЖЕНИЕ ПРОДУКТА, РАЗРАБОТКА И РЕАЛИЗАЦИЯ КОМПЛЕКСА РЕКЛАМЫ

БЮДЖЕТ

Стоимости были рассчитаны на основании информации о рыночных ценах идентичных работ по разработке ГИС, цены указаны в рублях.

1. РАЗРАБОТКА КАРТЫ СО ВСЕЙ ИНФОРМАЦИЕЙ - 180 000
 2. ТРАНСПОРТ, НАВИГАЦИЯ, МАРШРУТЫ - 90 000
 3. НОВОСТИ, СОБЫТИЯ, ПОКУПКА БИЛЕТОВ - 40 000
 4. МЕСТА ПО КАТЕГОРИЯМ - 10 000
 5. РЕДАКТИРОВАНИЕ КАРТ, НАПИСАНИЕ ОТЗЫВОВ - 40 000
 6. З/П ДЛЯ 2 СПЕЦИАЛИСТОВ-ОПЕРАТОРОВ НА
УДАЛЕННЫХ РАБОЧИХ МЕСТАХ И 2 АДМИНИСТРАТОРОВ
БАЗ ДАННЫХ - ОТ 30 000 ДО 40 000 В МЕСЯЦ
- ИТОГО: 440 000**
- СРОК РЕАЛИЗАЦИИ - 7 МЕСЯЦЕВ**

ПРОДВИЖЕНИЕ ПРОДУКТА

1. ПРОГРАММЫ ЛОЯЛЬНОСТИ: ПРИ ИСПОЛЬЗОВАНИИ СЕРВИСА «ГУСЕВ НА ЛАДОНИ» - СКИДКА НА ТАКСИ ДО 15%, НА ЖИЛЬЕ ДО 10%, НА ПОСЕЩЕНИЕ РЕСТОРАНОВ, КАФЕ ДО 10%, НА ЗАКАЗ ЕДЫ ДО 15%.

СИСТЕМА НАКОПЛЕНИЯ БАЛЛОВ И БОНУСОВ В ПРИЛОЖЕНИИ, НА КОТОРЫЕ МОЖНО ПОКУПАТЬ УСЛУГИ, ТОВАРЫ

2. СОБЫТИЙНЫЙ МАРКЕТИНГ: ФЕСТИВАЛЬ В ЧЕСТЬ ОТКРЫТИЯ ПРИЛОЖЕНИЯ С РАЗДАЧЕЙ ПОДАРКОВ И БОНУСОВ (ПРИ НАЛИЧИИ СРЕДСТВ)

3. РЕПОРТАЖИ О НОВОМ ПРИЛОЖЕНИИ В МЕСТНЫХ НОВОСТЯХ

4. ТАРГЕТИНГ В СОЦИАЛЬНЫХ СЕТЯХ (ПРИ НАЛИЧИИ СРЕДСТВ НА РЕКЛАМУ)

5. ВНЕДРЕНИЕ CRM ДЛЯ УПРАВЛЕНИЯ ВЗАИМООТНОШЕНИЯМИ С КЛИЕНТАМИ (В ДОЛГОСРОЧНОМ ПЕРИОДЕ)

СТРАТЕГИЧЕСКИЕ РИСКИ

- ЗАДЕРЖКА РАБОТ ПО ПРОЕКТУ И НЕВЫПОЛНЕНИЕ ИХ В СРОК
- НЕВОСТРЕБОВАННОСТЬ ПРОДУКТА У ЦЕЛЕВОЙ АУДИТОРИИ
- ТЕХНИЧЕСКИЕ БАРЬЕРЫ И СБОИ ПРО РАБОТЕ СЕРВИСА
- ПРЕКРАЩЕНИЕ ФИНАНСИРОВАНИЯ И НЕДОСТАТОК СРЕДСТВ НА ЗАВЕРШАЮЩЕЙ СТАДИИ ПРОЕКТА



причины
скачать сервис прямо сейчас

1

УСЛУГИ, АДРЕСА И КОМПАНИИ

НАЙДИ НУЖНУЮ УСЛУГУ, УЗНАЙ БОЛЬШЕ О КОМПАНИЯХ,
ПРОВЕРЬ АДРЕС, ЧАСЫ РАБОТЫ И СДЕЛАЙ ОНЛАЙН-
ЗАКАЗ





причины
скачать сервис прямо сейчас

2

ТРАНСПОРТ, НАВИГАЦИЯ, МАРШРУТЫ

НАЙДИ НУЖНЫЙ ТРАНСПОРТ ИЛИ СВЕРЬ НАВИГАЦИЮ,
ПРОЛОЖИ СВОЙ СОБСТВЕННЫЙ МАРШРУТ ИЛИ ВЫБЕРИ
ОДИН ИЗ ПРЕДЛОЖЕННЫХ



4

причины
скачать сервис прямо сейчас

3

ОБРАТНАЯ СВЯЗЬ И СОБЫТИЯ

ОБЩАЙСЯ С ЖИТЕЛЯМИ ГОРОДА, ДЕЛИСЬ СВОИМИ
ВПЕЧАТЛЕНИЯМИ ОТ МЕСТ И СОБЫТИЙ И БУДЬ В КУРСЕ
ВСЕХ МЕРОПРИЯТИЙ



ВСЕ НА
СУББОТНИК!





причины
скачать сервис прямо сейчас

4

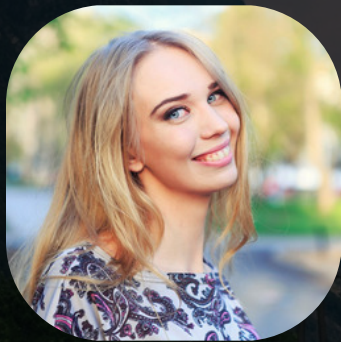
ИСТОРИЯ, СТАТИСТИКА, ТРЕНДЫ

УЗНАЙ О ГОРОДЕ БОЛЬШЕ И ОТКРОЙ ДЛЯ СЕБЯ ИСТОРИЮ
ГУСЕВА, ИСПОЛЬЗУЙ ДАННЫЕ ДЛЯ СВОИХ
ИССЛЕДОВАНИЙ И РАБОТ

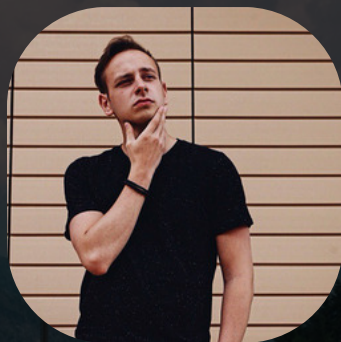


ОТКРОЙ ДЛЯ СЕБЯ НОВЫЙ ГУСЕВ

GUSEVONTHEPALM.COM



Оля



Влад



Ира

ОКУПАЕМОСТЬ ПРОЕКТА

*ВЫРУЧКА ОТ КЛИКОВ ЖИТЕЛЕЙ НА РЕКЛАМУ В
ГИС ЗА 1 ГОД:*

**2 110 * 5 РУБЛЕЙ * 12 МЕСЯЦЕВ = 126 600
РУБЛЕЙ**

*ВЫРУЧКА ОТ КЛИКОВ ТУРИСТОВ НА РЕКЛАМУ В
ГИС ЗА 1 ГОД:*

**1 354 * 5 РУБЛЕЙ * 12 МЕСЯЦЕВ = 81 240
РУБЛЕЙ**

РАСЧЕТ:

**ПЕРЕХОДЫ ПО РЕКЛАМЕ X СТОИМОСТЬ РЕКЛАМЫ X 12
МЕСЯЦЕВ**

ОКУПАЕМОСТЬ ПРОЕКТА

ВЫРУЧКА ОТ ГОСТИНИЦ ЗА ГОД

260 000 РУБЛЕЙ * 5% * 12 МЕСЯЦЕВ = 156 000 РУБЛЕЙ

ВЫРУЧКА ОТ ТАКСИ ЗА ГОД

140 000 РУБЛЕЙ * 5% * 12 МЕСЯЦЕВ = 8 400 РУБЛЕЙ

ВЫРУЧКА ОТ ЗАКАЗОВ ЕДЫ/БРОНИРОВАНИЯ
СТОЛИКОВ ЗА ГОД

100 000 РУБЛЕЙ * 5% * 12 МЕСЯЦЕВ = 6 000 РУБЛЕЙ

РАСЧЕТ:

ОБЩАЯ ПРИБЫЛЬ ПРЕДПРИЯТИЯ X 5% СБОР X 12 МЕСЯЦЕВ

ПРИБЫЛЬ ГИС ЗА ГОД - 378 240 РУБЛЕЙ/ МЕСЯЦ - 31 520

ОКУПАЕМОСТЬ РАЗРАБОТКИ ГИС: 1 ГОД 2 МЕСЯЦА

ГУСЕВ НА ЛАДОНИ

1. Компании, услуги, адреса
2. Транспорт, навигация, маршруты, парковки
3. Новости, события, билеты
4. Заказ такси, аренда жилья, доставка еды
5. Места по категориям
6. Редактирование карт, написание ОТЗЫВОВ

